

NUTZUNGSREGELUNG

FÜR ZIVILPERSONEN ALS ERGÄNZUNG ZUM RICHTERLICHEN VERBOT AUF DEM SPL BLUMENSTEIN

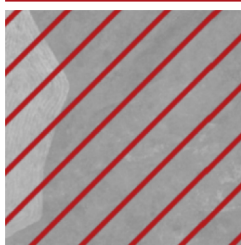


Schweizerische Eidgenossenschaft
Confédération suisse
Confederazione Svizzera
Confederaziun svizra

Eidgenössisches Departement für Verteidigung,
Bevölkerungsschutz und Sport VBS
armasuisse
Immobilien



Sperrgebiet: Betretverbot (Blindgängergefahr)
Ausgenommen Berechtigte.



Gefährdeter Raum: Betretverbot während Schiessbetrieb
(Warnzeichen bei Schiessbetrieb).
Ausserhalb Schiessbetrieb freie Nutzung der Wege.



Parkverbot während Schiessbetrieb sowie 1h vor bis 1h nach
Schiessbetrieb. Schiessanzeigen im Schaukasten / QR-Code:
Parkieren an Wochenenden und Feiertagen frei.

